

ANÁLISIS GRANULOMÉTRICO POR TAMIZADO

ESTUDIO ECOCARTOGRÁFICO DE LAS ISLAS DE FUERTEVENTURA Y LOBOS MINISTERIO MEDIO AMBIENTE - DIRECCIÓN GRAL. DE COSTAS

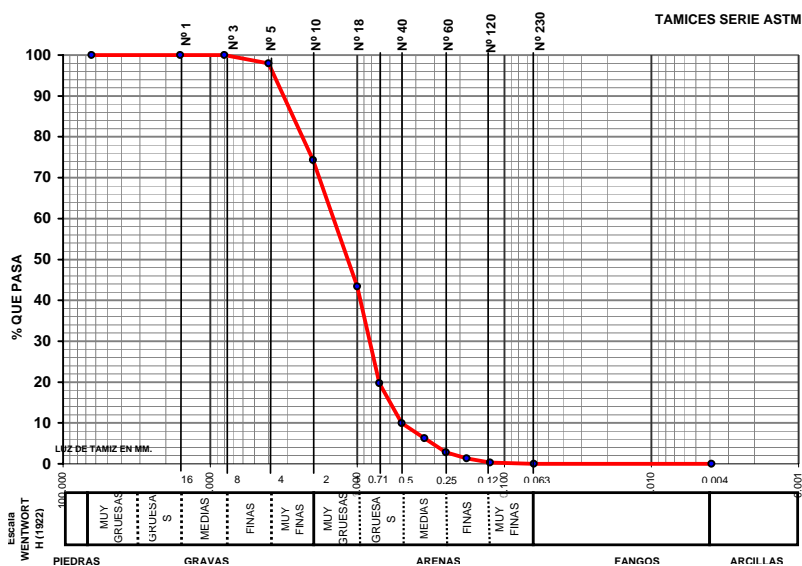
Muestra	1823_67
Provincia	LAS PALMAS

COORDENADAS

x=	571222
y=	3108154
z=	2.50

Nº TAMIZ (ASTM)	luz de malla (mm)	muestra (gr)	% RETENCIÓN	% RETENIDO ACUMULADO	% QUE PASA ACUMULADO
GJ	64.000	0.00	0.00	0.00	100.00
GG	1	16.000	0.00	0.00	100.00
GM	3	8.000	0.00	0.00	100.00
GF	5	4.000	2.02	2.02	97.98
GMF	10	2.000	23.67	23.67	74.31
AMG	18	1.000	30.93	30.93	43.38
AG	25	0.710	23.68	23.68	19.70
AG	40	0.500	9.74	9.74	90.04
AM	45	0.350	3.66	3.66	93.70
AM	60	0.250	3.50	3.50	97.20
AF	80	0.180	1.43	1.43	98.63
AF	120	0.125	1.03	1.03	99.66
AMF	230	0.063	0.33	0.33	99.99
F	<230	0.0039	0.01	0.01	100.00
Total muestra		100.00	100.00		

OBSERVACIÓN: Los tamices sombreados NO son de aplicación en el presente análisis granulométrico



Mediana:	arenas muy Gruesas
Moda:	Arenas Gruesas
Tm (mm):	1.479
D ₅₀ (mm):	1.16

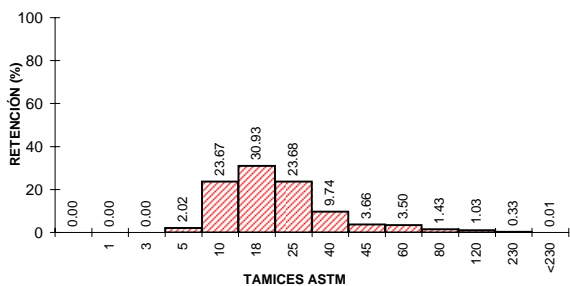
D5(mm):	3.666
D16 (mm):	2.656
D25(mm):	2.041
D ₅₀ (mm):	1.16
D75(mm):	0.77
D84 (mm):	0.621
D95(mm):	3.09E-01

D5 (phi):	-1.87
D16 (phi):	-1.41
D25 (phi):	-1.03
D50 (phi):	-0.21
D75 (phi):	0.38
D84 (phi):	0.69
D95 (phi):	1.69

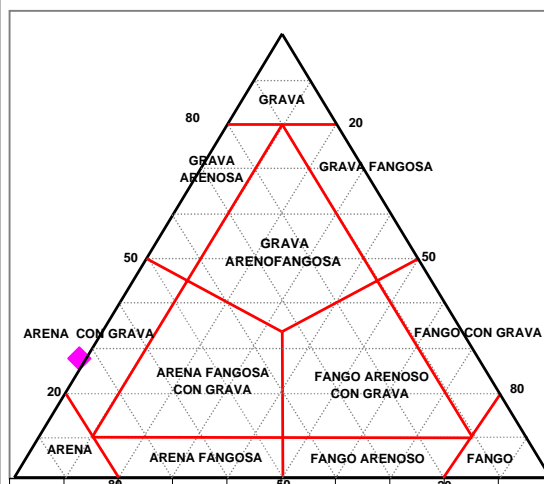
Tm (phi):	-0.565
C _s (tn/m ³):	
% finos:	0.010
QD	0.706
IGSD	1.065
Kg	1.035
Ski	-0.036

CATEGORIA	%
GRAVAS (> 2 mm)	25.69
ARENA (2-0,063 mm)	74.30
LUTITAS (< 0,063 mm)	0.01

ARENA CON GRAVA



CLASIFICACION TEXTURAL - DIAGRAMA TRIANGULAR



UTE MAXORATA



LABORATORIO DE ANÁLISIS

INFORME DE ENSAYO

Nº de Registro **FU1823_67**

Ecología y arqueología marina del estudio
ecocartográfico de las islas de
Fuerteventura y Lobos.

DATOS DE LA MUESTRA

Tipo de muestra: Sedimentos.
Muestreo: HIDTMA ECOMAR, S.L.
Identificación: 1823 67

RESULTADOS

Parámetro	Resultado	Método
Materia orgánica	0.31 %	Oxidación con dicromato
Observaciones:		



Fdo.: Gilberto Diosdado Doñate
Director Técnico

Antigua, a 16 de noviembre de 2005